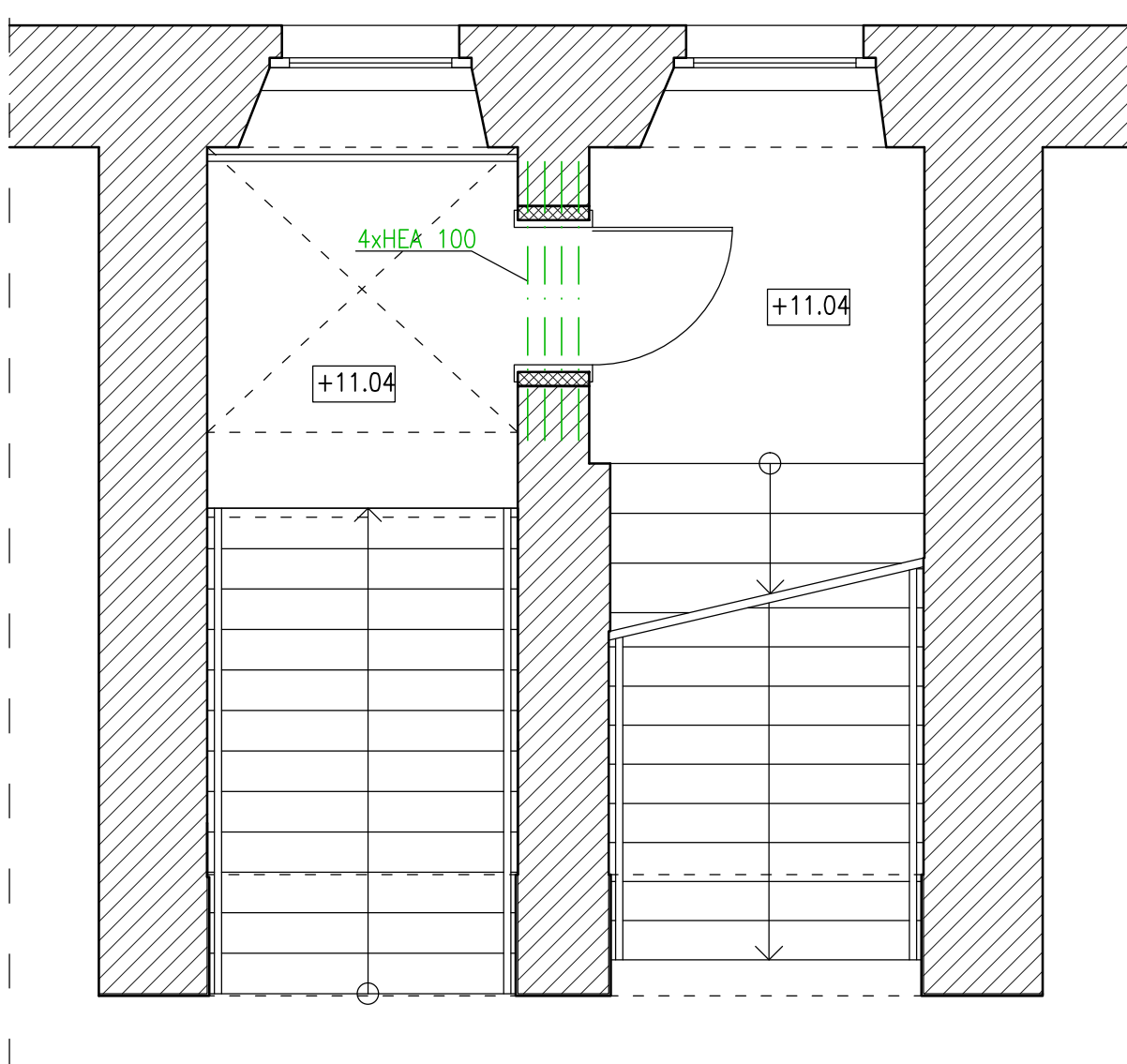


RZUT W POZIOMIE PODESTU SCHODÓW POZ.+11.04m

ELEMENTY KONSTRUKCYJNE

1:50



"ERDOM" BIURO PROJEKTÓW I NADZORU BUDOWLANEGO

47-100 STRZELCE OP., MARKA PRAWEGO 13/5
tel. 512-215-304
www.ERDOM.eu

www.ERDOM.eu

ZAMAWIAJĄCY/CLIENT	URZĄD MIEJSKI W TOSZKU, UL. BOLESŁAWA CHROBREGO 2, 44-180 TOSZEK		
OBIEKT/OBJECT	URZĄD MIEJSKI, UL. BOLESŁAWA CHROBREGO 2, DZIAŁKA NR 1103/97		
FAZA/PHASE	PROJEKT BUDOWLANY	SKALA/SCALE: 1:50	WSZELKIE PRAWA ZASTRZEŻONE ALL RIGHTS RESERVED
SPECJALNOŚĆ	NR UPR.	PODPIS	TYTUŁ RYSUNKU/DRAWING TITLE: RZUT W POZIOMIE PODESTU SCHODÓW +11.04m ELEMENTY KONSTRUKCYJNE
ARCHITEKTURA:			
KONSTRUKCJA:	E. POWRÓŚŁO	OPL/0437/PWOK/08	
OPRACOWAŁA:			
DATA:	NUMER RYSUNKU:	BRANŻA:	REWIZJA
KWIECIEŃ2019	E377-09	KONSTRUKCYJNA	-A4